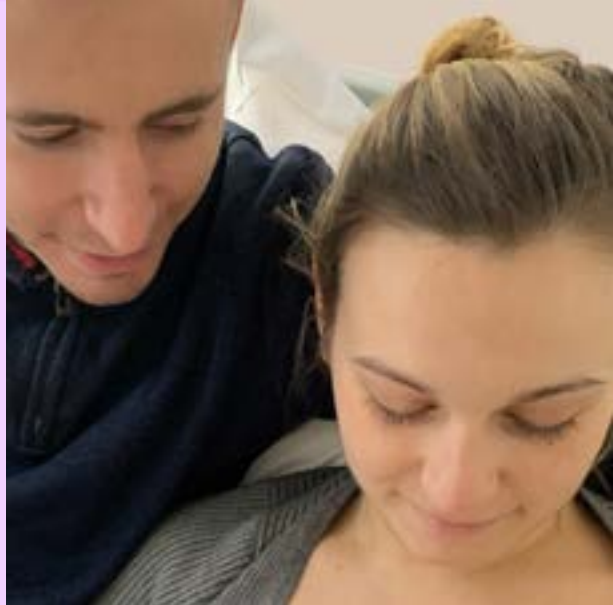




Ramsay
Santé

Maternité

de l'Hôpital privé
de Villeneuve d'Ascq



Un projet
naissance
qui vous
ressemble



La maternité de l'Hôpital privé de Villeneuve d'Ascq a obtenu en 2018 le label et relabellisée en 2022



Bienvenue à la maternité de Villeneuve D'Ascq

Chaque femme, chaque couple et chaque grossesse sont uniques. Toute l'équipe de la maternité est formée pour vous offrir des soins et un accompagnement personnalisé respectant la physiologie en toute sécurité.

La maternité HPVA a obtenu le label « Initiative Hôpital Ami des Bébés (IHAB) » décerné par l'Organisation Mondiale de la Santé (OMS) et le Fond des Nations Unies pour l'Enfance (UNICEF) en décembre 2018 et relabellisée en 2022. Ce label récompense nos pratiques favorisant la bienveillance, le respect des besoins et des rythmes du nouveau-né et de ses parents.

Sommaire

page 4 —————
Présentation de la maternité

page 12 —————
Un accompagnement personnalisé

page 17 —————
Votre arrivée à la maternité

page 18 —————
Votre séjour

page 27 —————
Votre sortie



Présentation de la maternité

Ramsay Santé
Hôpital privé de Villeneuve d'Ascq

Un pôle d'excellence

Depuis février 2017, le groupe Ramsay Santé a renforcé le Pôle «Mère-Enfant» du versant Nord-Est de la Métropole en transférant l'activité maternité de la Clinique du Val de Lys sur le site de l'Hôpital privé de Villeneuve d'Ascq. La maternité de l'Hôpital privé de Villeneuve d'Ascq accompagne plus de 2000 naissances chaque année.



La maternité appartient au réseau périnatalité ORÉHANE (Organisation Régionale des Hauts de France autour de la parentalité). Ce réseau regroupe toutes les maternités de la région lilloise ainsi que plus de 1500 professionnels pluridisciplinaires autour de la périnatalité. Cela permet d'organiser si besoin les transferts in utero pour les grossesses à haut risque de prématurité et soins spécifiques. Pour en savoir plus, consultez le site : www.orehane.fr



Urgences
24h/24 et 7 jours / 7
(au premier étage)

avec présence médicale
 **03 20 33 58 01**

Les gynécologues-obstétriciens de l'Hôpital privé de Villeneuve d'Ascq



Dr Zahr-Eddine
ALI CHAOUCHE
03 20 26 89 00
cabinet-lachrysalide@orange.fr



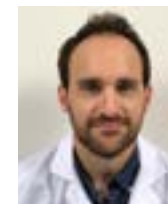
Dr Jonathan
COOPMAN
03 20 99 41 42
nordgyneco.hpva@gmail.com



Dr Philippe
URBAIN
03 20 73 71 73
secretairephilippeurbain@gmail.com



Dr Frauke
PEREZ
03 20 99 41 38
nordgyn.secretariatj@gmail.com



Dr Florent
BERTAGNA
03 20 99 41 36
nordgyneco.hpva@gmail.com



Dr Agathe
CHAUVET
03 20 33 58 02
scmdelamarque.hpva@gmail.com



Dr Jérôme
CHANTREL
03 20 33 58 02
scmdelamarque.hpva@gmail.com



Dr Didier
ELLART
03 20 33 58 02
scmdelamarque.hpva@gmail.com

Les **gynécologues médicaux** de l'Hôpital privé de Villeneuve d'Ascq



Dr Sébastien
RAULT
03 20 99 41 36

Les **pédiatres** de l'Hôpital privé de Villeneuve d'Ascq



Dr Abdul-Monem
BADRAN



Dr Charlotte
LACOUTIERE



Dr Caroline
MAGDELAINE



Dr Sébastien
MUR



Dr Caroline
VOISIN



Dr Emilie
DAUCHY

Les **anesthésistes** de l'Hôpital privé de Villeneuve d'Ascq

Assurant la **pose de péridurale 24h/24** et une prise en charge médicale permanente exclusivement réservée à la maternité.



Dr Youssef
MALLOUM



Dr Anne-Sophie
MAES-RAULT



Dr Benjamin
ROTH



Dr Bruno
ARNALSTEEN



Dr Jean-Sébastien
LEMAIRE



Dr Quentin
LEMAIRE



Dr Clotaire
PILLA



Dr Jacques
DUPONT



Dr Samir
JABRAN



Dr Tellier
Damien



Dr Xavier
SEMAILLE



Dr Olivier
MAKHOTINE

AU TROISIÈME TRIMESTRE DE GROSSESSE,
vous aurez rendez-vous avec l'anesthésiste de la maternité afin de préparer votre accouchement et ce, même si vous n'avez pas choisi la péridurale.

Pour contacter le secrétariat :
hpva.anesthesie@gmail.com

Ils sont accompagnés d'une équipe médicale pour un suivi de grossesse personnalisé :

La team maternité c'est...
des sages-femmes
des auxiliaires de puériculture
des puéricultrices
une diététicienne
une psychologue



Votre admission en ligne

Pour préparer votre admission,

Dès la déclaration de grossesse faite, vous pouvez vous inscrire sur HPVA, future maman (photo du site)

Votre inscription et admission en ligne à la maternité

Étape 1

Inscrivez-vous en ligne dès que vous savez que vous êtes enceinte pour bénéficier de tous nos services.

INSCRIPTION EN LIGNE

Étape 2

Faites votre admission en ligne à partir du 6ème mois de grossesse pour faciliter votre prise en charge.

ADMISSION EN LIGNE

En quelques clic, depuis votre canapé votre inscription est finalisée

Le suivi de grossesse

Dès le début de grossesse, vous serez proposées :

- 1/ Les consultations médicales de suivi de grossesse
- 2/ Les échographies obstétricales (12, 22,32 semaines d'aménorrhée)
- 3/ Un entretien prénatal avec une sage-femme dès le 4ème mois de grossesse pour échanger et s'informer.
- 4/ Une préparation à la naissance avec une sage-femme.
- 5/ Les ateliers ainsi que la visite de la maternité.....
- 6/ La consultation d'anesthésie à 8 mois de grossesse : (hpva.anesthésie@gmail.com)
- 7/ Présence d'une psychologue (03 20 99 56 82) , d'une diététicienne (03 20 99 41 30), **et de deux consultantes en lactation** (prise de rdv au 0320994059 du lundi au samedi entre 13h30 et 15h).

Un accompagnement personnalisé



Votre sage-femme référente



vosre interlocutrice privilégiée.

Un service **unique** proposé à
l'Hôpital privé de Villeneuve d'Ascq

Dès le début de votre grossesse,
Nathalie Pointurier est votre interlocutrice privilégiée.

Vous pouvez la contacter via son mail : nathalie.pointurier@ramsaysante.fr

**Son rôle : vous accompagner, vous rassurer,
vous conseiller et vous orienter.**

**Elle vous présentera la maternité, les différents ateliers
et la préparation à la naissance avec une sage-femme libérale.**



**SUR LE SITE HPVA FUTURE MAMAN, DÉCOUVREZ MYNEA ,
VOTRE PROGRAMME DE SERVICES GRATUITS**

Inscrivez-vous aux nombreux ateliers, pré et post nataux, proposés sur HPVA,
complémentaires de la préparation à la naissance avec la sage-femme.

POUR RÉSERVER VOS ATELIERS,
inscrivez-vous en ligne sur HPVA Future maman, programme myNea, réservation d'un atelier



Atelier visite de la maternité



- La visite de la maternité (qui fait partie des ateliers) vous permettra de découvrir le parcours et le séjour maternité. Accompagnés par une sage-femme, vous recevrez toutes les informations utiles et nécessaires pour votre grossesse et votre séjour, la préparation à la naissance, le projet de naissance, les services de naissances, les services annexes de la maternité et le montant des frais de séjour à votre charge.



La préparation à la naissance

La préparation à la naissance est complémentaire des ateliers. Elle est assurée par les sages-femmes et prise en charge à cent pour cent par la cpam.

Un entretien prénatal personnalisé (voir page 15) est à programmer dès que possible ainsi que les 7 séances de préparation à la naissance et à la parentalité. En petits groupes, seront abordés différents thèmes concernant la grossesse, l'accouchement et la parentalité. Vous pourrez également aborder et construire votre éventuel projet de naissance.

Vous pouvez consulter le site du conseil de l'ordre des sages-femmes ou le site du réseau orehane afin de trouver le ou la professionnel(le) proche de votre domicile et de prendre connaissance de toute l'offre de préparation à la naissance (piscine, sophro, hypnose, yoga, Bonapace, De gasquet, etc....) Vous pouvez également vous renseigner auprès du secrétariat de votre obstétricien.

Des sages-femmes assurent la préparation à la naissance au sein de la maternité de l'Hôpital privé Villeneuve d'Ascq. Vous pouvez vous renseigner auprès du secrétariat médical de votre obstétricien lors de votre rendez-vous d'information en début de grossesse.

Vous pouvez également consulter le site du conseil de l'ordre des sages-femmes ou le site www.orehane.fr. Vous aurez ainsi connaissance de toute l'offre de préparation à la naissance (sophrologie, yoga, hypnose, acupuncture, haptonomie, Méthode De Gasquet , Bonapace, préparation piscine etc.....) dans la région lilloise, près de chez vous.

Orehane
Réseau d'accompagnement
des professionnels
de la naissance

Entretien prénatal personnalisé

Pourquoi se préparer ?
Cet entretien prénatal est un moment d'accompagnement avant de votre grossesse. Il vous aide à mieux connaître et à mieux vivre votre bébé. Il a été mis au point par des professionnels.

Désormais obligatoire, cet entretien prénatal :

- est offert par les professionnels de la naissance
- est offert à tous les couples en grossesse unique
- est offert aux couples qui ont un bébé à naître
- est offert en accompagnement de votre grossesse
- est offert à tous les couples en grossesse unique
- est offert à tous les couples qui ont un bébé à naître
- est offert à tous les couples qui ont un bébé à naître

Mon suivi de grossesse

12 semaines

16 semaines

20 semaines

24 semaines

28 semaines

32 semaines

36 semaines

40 semaines

42 semaines

44 semaines

46 semaines

48 semaines

50 semaines

52 semaines

54 semaines

56 semaines

58 semaines

60 semaines

62 semaines

64 semaines

66 semaines

68 semaines

70 semaines

72 semaines

74 semaines

76 semaines

78 semaines

80 semaines

82 semaines

84 semaines

86 semaines

88 semaines

90 semaines

92 semaines

94 semaines

96 semaines

98 semaines

100 semaines

102 semaines

104 semaines

106 semaines

108 semaines

110 semaines

112 semaines

114 semaines

116 semaines

118 semaines

120 semaines

122 semaines

124 semaines

126 semaines

128 semaines

130 semaines

132 semaines

134 semaines

136 semaines

138 semaines

140 semaines

142 semaines

144 semaines

146 semaines

148 semaines

150 semaines

152 semaines

154 semaines

156 semaines

158 semaines

160 semaines

162 semaines

164 semaines

166 semaines

168 semaines

170 semaines

172 semaines

174 semaines

176 semaines

178 semaines

180 semaines

182 semaines

184 semaines

186 semaines

188 semaines

190 semaines

192 semaines

194 semaines

196 semaines

198 semaines

200 semaines

202 semaines

204 semaines

206 semaines

208 semaines

210 semaines

212 semaines

214 semaines

216 semaines

218 semaines

220 semaines

222 semaines

224 semaines

226 semaines

228 semaines

230 semaines

232 semaines

234 semaines

236 semaines

238 semaines

240 semaines

242 semaines

244 semaines

246 semaines

248 semaines

250 semaines

252 semaines

254 semaines

256 semaines

258 semaines

260 semaines

262 semaines

264 semaines

266 semaines

268 semaines

270 semaines

272 semaines

274 semaines

276 semaines

278 semaines

280 semaines

282 semaines

284 semaines

286 semaines

288 semaines

290 semaines

292 semaines

294 semaines

296 semaines

298 semaines

300 semaines

302 semaines

304 semaines

306 semaines

308 semaines

310 semaines

312 semaines

314 semaines

316 semaines

318 semaines

320 semaines

322 semaines

324 semaines

326 semaines

328 semaines

330 semaines

332 semaines

334 semaines

336 semaines

338 semaines

340 semaines

342 semaines

344 semaines

346 semaines

348 semaines

350 semaines

352 semaines

354 semaines

356 semaines

358 semaines

360 semaines

362 semaines

364 semaines

366 semaines

368 semaines

370 semaines

372 semaines

374 semaines

376 semaines

378 semaines

380 semaines

382 semaines

384 semaines

386 semaines

388 semaines

390 semaines

392 semaines

394 semaines

396 semaines

398 semaines

400 semaines

402 semaines

404 semaines

406 semaines

408 semaines

410 semaines

412 semaines

414 semaines

416 semaines

418 semaines

420 semaines

422 semaines

424 semaines

426 semaines

428 semaines

430 semaines

432 semaines

434 semaines

436 semaines

438 semaines

440 semaines

442 semaines

444 semaines

446 semaines

448 semaines

450 semaines

452 semaines

454 semaines

456 semaines

458 semaines

460 semaines

462 semaines

464 semaines

466 semaines

468 semaines

470 semaines

472 semaines

474 semaines

476 semaines

478 semaines

480 semaines

482 semaines

484 semaines

486 semaines

488 semaines

490 semaines

492 semaines

494 semaines

496 semaines

498 semaines

500 semaines

502 semaines

504 semaines

506 semaines

508 semaines

510 semaines

512 semaines

514 semaines

516 semaines

518 semaines

520 semaines

522 semaines

524 semaines

526 semaines

528 semaines

530 semaines

532 semaines

534 semaines

536 semaines

538 semaines

540 semaines

542 semaines

544 semaines

546 semaines

548 semaines

550 semaines

552 semaines

554 semaines

556 semaines

558 semaines

560 semaines

562 semaines

564 semaines

566 semaines

568 semaines

570 semaines

572 semaines

574 semaines

576 semaines

578 semaines

580 semaines

582 semaines

584 semaines

586 semaines

588 semaines

590 semaines

592 semaines

594 semaines

596 semaines

598 semaines

600 semaines

602 semaines

604 semaines

606 semaines

608 semaines

610 semaines

612 semaines

614 semaines

616 semaines

618 semaines

620 semaines

622 semaines

624 semaines

626 semaines

628 semaines

630 semaines

632 semaines

634 semaines

636 semaines

638 semaines

640 semaines

642 semaines

644 semaines

646 semaines

648 semaines

650 semaines

652 semaines

654 semaines

656 semaines

658 semaines

660 semaines

662 semaines

664 semaines

666 semaines

668 semaines

670 semaines

672 semaines

674 semaines

676 semaines

678 semaines

680 semaines

682 semaines

684 semaines

686 semaines

688 semaines

690 semaines

692 semaines

694 semaines

696 semaines

698 semaines

700 semaines

702 semaines

704 semaines

706 semaines

708 semaines

710 semaines

712 semaines

714 semaines

716 semaines

718 semaines

720 semaines

722 semaines

724 semaines

726 semaines

728 semaines

730 semaines

732 semaines

734 semaines

736 semaines

738 semaines

740 semaines

742 semaines

744 semaines

746 semaines

748 semaines

750 semaines

752 semaines

754 semaines

756 semaines

758 semaines

760 semaines

762 semaines

764 semaines

766 semaines

768 semaines

770 semaines

772 semaines

774 semaines

776 semaines

778 semaines

780 semaines

782 semaines

784 semaines

786 semaines

788 semaines

790 semaines

792 semaines

794 semaines

796 semaines

798 semaines

800 semaines

802 semaines

804 semaines

806 semaines

808 semaines

810 semaines

812 semaines

814 semaines

816 semaines

818 semaines

820 semaines

822 semaines

824 semaines

826 semaines

828 semaines

830 semaines

832 semaines

834 semaines

836 semaines

838 semaines

840 semaines

842 semaines

844 semaines

846 semaines

848 semaines

850 semaines

852 semaines

854 semaines

856 semaines

858 semaines

860 semaines

862 semaines

864 semaines

866 semaines

868 semaines

870 semaines

872 semaines

874 semaines

876 semaines

878 semaines

880 semaines

882 semaines

884 semaines

886 semaines

888 semaines

890 semaines

892 semaines

894 semaines

896 semaines

898 semaines

900 semaines

902 semaines

904 semaines

906 semaines

908 semaines

910 semaines

912 semaines

914 semaines

916 semaines

918 semaines

920 semaines

922 semaines

924 semaines

926 semaines

928 semaines

930 semaines

932 semaines

934 semaines

936 semaines

938 semaines

940 semaines

942 semaines

944 semaines

946 semaines

948 semaines

950 semaines

952 semaines

954 semaines

956 semaines

958 semaines

960 semaines

962 semaines

964 semaines

966 semaines

968 semaines

970 semaines

972 semaines

974 semaines

976 semaines

978 semaines

980 semaines

982 semaines

984 semaines

986 semaines

988 semaines

990 semaines

992 semaines

994 semaines

996 semaines

998 semaines

1000 semaines



“ Accoucher de façon physiologique et accoucher dans l'eau,

C'EST POSSIBLE À HPVA ! ”

La salle Harmonie est une douce alternative répondant aux souhaits des futurs parents.

Un espace intime et sécurisé, avec une médicalisation raisonnée. Vous pourrez y déambuler, utiliser les ballons, choisir votre position, et profiter de la baignoire. L'atmosphère y est sereine, les lumières sont tamisées et vous écoutez votre play-list. Vous pouvez choisir d'accoucher dans cette salle (sur le lit ou la table d'accouchement), ou dans la baignoire. En effet, la chaleur et la portabilité de l'eau soulagent la douleur et le relâchement musculaire. Si vous êtes tentée, ce projet de **naissance aquatique** répondant à des critères d'éligibilité, sera abordé lors d'une rencontre obligatoire avec

Mme Pointurier, sage-femme nathalie.pointurier@ramsaysante.fr

et validé par l'obstétricien et l'équipe de maternité (uniquement pour le projet de naissance aquatique)

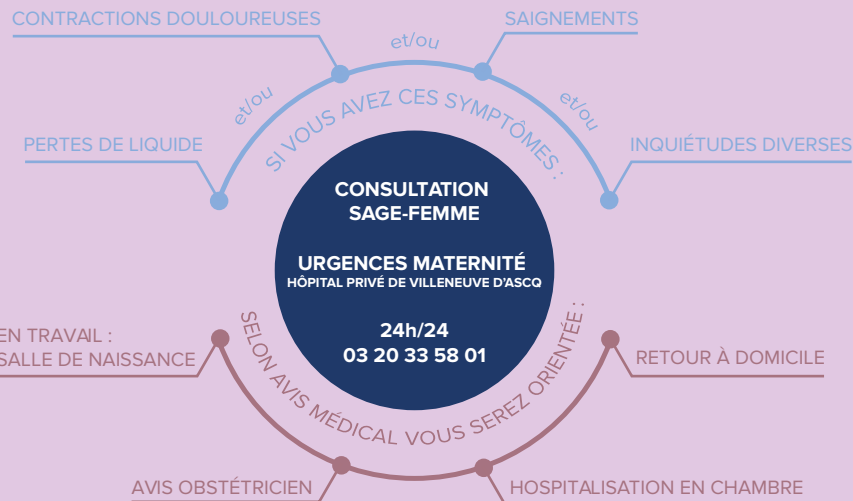
NB : à tout moment, la maman peut changer d'avis et opter pour un parcours classique, de même que pour des raisons médicales, il peut être décidé de procéder à une naissance médicalisée.

Le grand jour : Votre arrivée à la maternité

De jour ou de nuit vous serez prise en charge par l'équipe de sages-femmes des salles de naissance.

Nous sommes à l'écoute de votre projet de naissance tout en respectant les conditions de sécurité recommandées et établies par l'équipe.

Vous pouvez être accompagnée par la personne de votre choix, dès la salle de naissance et durant la durée du séjour.



Votre séjour

Nous attachons une importance particulière au respect de l'accueil de tous les nouveaux-nés et au respect du rythme maman/bébé.

Cela commence par la proximité dès les premiers instants

Nous sommes aussi désormais dans une démarche éco responsable.

Maternité éco-responsable



Santé préservée :

- ✔ Promotion de l'allaitement maternel (Label IHAB)
- ✔ Bio nettoyage à l'eau et microfibre
- ✔ Eco conception des soins maman et bébé
- ✔ Sélection rigoureuse des cosmétiques utilisés
- ✔ Aération des locaux



Environnement protégé :

- ✔ Utilisation fontaine à eau et carafes en verre
- ✔ Sensibilisation à la réduction d'eau et d'énergie
- ✔ Proposition couches lavables
- ✔ 11 filières de tri des déchets
- ✔ Utilisation de peintures certifiées A+



Bien être optimisé avec :

- ✔ Vigilance particulière sur l'usage des portables
- ✔ Limitation des nuisances sonores
- ✔ Ateliers sur les perturbateurs endocriniens
- ✔ Espace zen dédié à l'accouchement physiologique et/ou aquatique
- ✔ Ateliers bien être (massage, portage, allaitement, yoga...)



À la naissance

Nous vous proposons de placer votre bébé en peau à peau pour le réchauffer, l'aider à s'adapter et s'apaiser en retrouvant ses repères, la chaleur et l'odeur de votre corps. Le peau à peau favorise le bon démarrage de l'allaitement maternel. Ce contact est encouragé à tout moment.

Les jours suivants

Quelle que soit l'alimentation choisie pour votre bébé, l'équipe vous soutient et s'organise autour du rythme de votre bébé.

Thalasso bébé

Lors de votre séjour en maternité, votre bébé pourra profiter d'un bain thalasso.

Après l'aventure qu'est la naissance, ce bain plaisir apportera détente et bien être à votre tout petit.

Au contact de l'eau, dans une ambiance apaisante, il retrouvera la plénitude de sa vie intra utérine





La Chambre familiale

La séparation de l'ainé avec sa mère ou ses parents est parfois difficile, ce concept aide à la création du lien de cette nouvelle famille.

Pour l'ainé, ce choix pourra l'aider à endosser son rôle de grand frère ou de grande soeur.

Un rendez-vous d'éligibilité sera fait avant pour les parents n'ayant pas d'autre mode de garde .



- Petit déjeuner plaisir
- TV et WIFI en illimité
- Téléphone (hors communication)
- Repas du soir compris pour l'ainé
- Linge pour le lit parapluie
- Cette formule n'accepte qu'un enfant de moins de 4 ans , sous la responsabilité de ses parents.

Le Trousseau naissance

pour le bébé en salle de naissance :

- 1 pyjama
- 1 brassière en laine
- 1 body
- 1 bonnet
- 1 paire de chaussettes
- 1 thermomètre rectal
- 1 couverture polaire
- 1 bandeau de peau à peau
- 2 bonnets
- 1 body manches longues

pour le séjour du bébé :

- 5 pyjamas/vêtements
- 2 brassières laine
- 5 body
- 2 bonnets
- 5 paires chaussons ou chaussettes
- 4 bavoirs
- 1 gigoteuse ou turbulette
- 4 serviettes de toilette
- 1 peigne et brosse à cheveux
- 1 savon pour bébé (corps et cheveux)
- 1 thermomètre de bain
- 2 gigoteuses
- 1 thermomètre
- Un linge bébé pour le bain enveloppé 70/70
- lingette lavable pour change bébé
- Un linge bébé de 120/120 si souhait thalasso bébé.

pour vous, prévoyez :

- 3 vêtements pratiques et confortables de votre choix
- Chaussons
- Sous-vêtements
- Nécessaire de toilette (brosse à dents, savon...)
- Serviettes de toilette
- Serviettes périodiques
- Culotte coton bio
- 1 savon doux liquide
- 1 stylo
- Culotte menstruelle ou serviettes périodiques

si allaitement :

- Brassières d'allaitement
- Une cuillère en silicone



Avant de partir de votre domicile le jour de l'accouchement

- N'hésitez pas à prendre une douche ou un bain (préférez la douche si la poche des eaux est rompue)
- N'emprenez pas d'objets de valeurs
- N'oubliez pas votre dossier de suivi de grossesse et les divers examens, carte de groupe sanguin...

TARIFS HOTELIERS

Formule CHAMBRE SOLO : 3 avantages pour un séjour 100% confort !

- Repas fournis
- Chambre privative
- Une équipe dédiée à votre confort
- Votre espace privatif pour recevoir des visites

95€
jour

Formule CHAMBRE SOLO PLUS : La chambre SOLO, avec les petits + !

- Repas fournis
- Petit déjeuner plaisir
- TV et WIFI en illimité
- Téléphone (hors communication)

109€
jour

Formule CHAMBRE SOLO CONFORT : La chambre SOLO PLUS, et bien + encore !

- 3 repas plaisir servis en chambre/jour
- Peignoir, serviettes et produits «détente»
- Presse
- Lit et petit-déjeuner accompagnant
- 1 repas accompagnant/jour
- Espace privatif pour recevoir vos visites

180€
jour

Formule CHAMBRE FAMILIALE :

cf : page 20

180€
jour

ACCUEIL ET SOINS DES FEMMES EN SITUATION DE HANDICAP

En prénatal, un entretien est proposé afin de réaliser un bilan d'autonomie nous permettant d'adapter la prise en soin aux besoins des patientes. Des visites de maternité sont organisées avec un personnel dédié.

Pour les patientes déficientes visuelles, la maternité s'est équipée du «pack JENILE» et du «Victor Reader» pour offrir d'avantage d'autonomie et d'intimité aux mamans. Les documents ont été traduits en braille par une personne ressource.

Le pack «JENILE» est composé d'un détecteur de cris de bébés, d'une sonnette de porte, d'un cube lumineux qui clignote en bleu pour signaler les pleurs de bébé et en vert lorsqu'un soignant veut entrer dans la chambre. Il est également composé d'un coussin vibrant que la mère glisse sous son oreiller lorsqu'elle veut dormir.



L'Allaitement Maternel

Le service de maternité s'engage à favoriser l'accueil de tous les nouveau-nés et à accompagner la mise en place de l'allaitement maternel en respectant les recommandations de l'OMS. Pour la santé de l'enfant, l'OMS recommande une poursuite de l'allaitement maternel après 6 mois avec la diversification alimentaire.

L'allaitement maternel présente de nombreux bénéfices pour la santé de la mère et de l'enfant :

- Les anticorps présents dans le lait protègent l'enfant de nombreuses infections (otites, infections intestinales...).
- Il diminue les risques d'allergies
- L'alimentation maternelle modifiant le goût du lait, l'enfant est ainsi préparé à la diversité alimentaire.
- Dès l'accouchement, les tétées facilitent la contraction de l'utérus et diminuent le risque de saignements.
- Allaiter diminue les risques de cancer du sein.
- L'allaitement maternel présente un avantage économique (c'est gratuit) et écologique : aucun emballage, aucun déchets.

Le peau à peau proposé dès la naissance est un moment d'échange et de contact privilégié. Il peut être prolongé aussi longtemps que vous souhaitez. Pour vous rassurer et favoriser les tétées fréquentes nécessaires à la mise en place de l'allaitement maternel, tous les bébés restent près de leur maman pendant le séjour.



À la naissance, le bébé exprime le besoin de téter en montrant **des signes d'éveil** :

- Il tourne la tête en cherchant le sein
- Il ouvre la bouche, tire la langue et commence à saliver
- Il porte les mains à la bouche

La première tétée est un premier contact privilégié. Même si vous ne souhaitez pas allaiter votre bébé, vous pouvez lui offrir une ou quelques tétées dès la naissance ; cela est bénéfique pour vous deux. **Dès la naissance, le personnel vous indique différentes positions pour allaiter votre bébé** de façon confortable, assise ou allongée, y compris en cas de césarienne.

Pour l'aider dans son apprentissage de la tétée et faciliter la mise en place de la lactation, nous déconseillons l'usage d'une tétine ou d'une sucette.

À chaque tétée, la succion de votre bébé stimule l'arrivée du lait. Plus le bébé tète, plus vous avez de lait, ceci est vrai tout au long de l'allaitement.

Signes qui montrent que le bébé a envie de téter

Premiers signes : «J'ai faim»



S'étire



Ouvre la bouche



Tourne la tête
Recherche/Fouissement

Signes intermédiaires : «J'ai vraiment faim»



S'étire



Bouge plus



Porte les mains à la bouche

Signes tardifs : «Calmez-moi puis faites-moi téter»



Pleure



S'agite beaucoup



Le teint vire au rouge

Pour calmer un bébé qui pleure :
le bercer / le mettre en peau à peau / lui parler / le caresser



Etat civil : une annexe de la mairie est présente en maternité.

L'officier d'état civil vous contactera dans la chambre pour réaliser la déclaration de naissance de votre enfant dans les 5 jours.

Les pièces à fournir sont : certificat de naissance établi par la sage-femme, l'acte de reconnaissance anticipée si celui-ci a été fait en amont (cette reconnaissance anticipée établit la filiation entre le père et l'enfant lorsque les parents ne sont pas mariés et même si ils sont pacés). Vous pouvez réaliser cet acte dans n'importe quelle mairie en fournissant vos pièces d'identité et un justificatif de domicile récent), la carte d'identité des parents, le livret de famille si vous en avez déjà un.

Votre sortie

La durée de votre séjour est adaptée en fonction de votre santé et celle de votre bébé.

La sortie est confirmée par le gynécologue-obstétricien et le pédiatre. Avant votre départ vous devez accomplir les formalités administratives auprès du bureau des entrées/sorties.

Le suivi postnatal à domicile

Le suivi post natal à la maison ou PRADO

Il sera assuré par votre sage-femme libérale ou par celle de votre secteur.

Ces visites sont entièrement prises en charge par la CPAM et réalisées dans les jours qui suivent votre sortie de la maternité.

Attentives à une continuité des soins, nous veillons particulièrement à ce que chaque maman bénéficie de cet accompagnement.



Les adresses utiles

La maternité 24h/24

Téléphones : 03 20 33 58 29 / 03 20 33 58 01

Les associations de soutien à l'allaitement

Il s'agit d'associations de soutien de mère à mère qui fonctionnent sur la base de réseaux d'animatrices bénévoles, leur rôle est d'informer et de soutenir les mamans qui désirent allaiter (réunions, documents, conseils par téléphone).

Solidarilait Nord



Téléphone : 03 20 78 08 00 / Site ; www.solidarilait.org

La Leche League

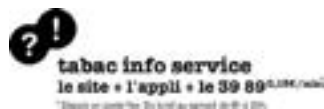


Répondeur national : 01 39 58 45 84
Site : www.lllfrance.org

Agir pour bébé

agirpourbébé

Site : www.agir-pour-bebe.fr
site officiel Santé publique France
www.1000-premiers-jours.fr



Liens utiles

Comprendre, aider, se faire aider... quand devenir parents n'est pas une évidence. Depuis le 1er juillet, afin de mieux accompagner les parents, un entretien postnatal est désormais obligatoire. Cet entretien postnatal précoce est à effectuer **entre la 4e et la 8e semaine qui suit l'accouchement** par un médecin ou une sage-femme.

L'objectif de cet entretien est de prévenir la dépression post-partum en informant, accompagnant, soutenant et orientant les nouveaux parents.

Auto-Evaluation en 10 questions
sur l'achaland d'Estimberg

La dépression post-partum est une maladie qui survient chez 10 à 15% des femmes.
Elle peut durer plusieurs semaines.

Question	Oui	Non
1. Vous avez des pensées de suicide.	Non	Oui
2. Vous avez des idées de suicide.	Non	Oui
3. Vous avez des idées de suicide.	Non	Oui
4. Vous avez des idées de suicide.	Non	Oui
5. Vous avez des idées de suicide.	Non	Oui
6. Vous avez des idées de suicide.	Non	Oui
7. Vous avez des idées de suicide.	Non	Oui
8. Vous avez des idées de suicide.	Non	Oui
9. Vous avez des idées de suicide.	Non	Oui
10. Vous avez des idées de suicide.	Non	Oui

Liens utiles :

- www.maman-blues.fr
- www.enfance-et-portage.org
- www.cmha.ca
- www.inpq.qc.ca

La dépression POST-PARTUM

Quand la maternité se transforme en enfer, comprends, aides, te faire aider.

Allait'écoute : Service d'accompagnement parental : 03 10 01 01 01

Allait'Écoute, est la plateforme téléphonique d'aide et de soutien à l'allaitement des Hauts-de-France. Cette plateforme téléphonique est principalement dédiée aux mères allaitantes et au co-parent. L'entourage de la maman allaitante ainsi que les professionnels accompagnant les parents et futurs parents, peuvent également trouver une information.

Cette permanence téléphonique est assurée par des professionnelles diplômées en allaitement maternel.

Allait'Écoute est accessible via un numéro unique, 03.10.01.01.01 (prix d'un appel local), ouverte de 18h à 21h tous les jours, week-ends, vacances et jours fériés compris.

La PMI (Protection Maternelle Infantile)

De la contraception, à la grossesse, de la naissance, aux 6 ans de l'enfant, la PMI vous accompagne à travers des missions de prévention et de protection sanitaire comprenant des consultations médicales, le suivi des vaccinations, des visites à domicile, des bilans de santé et des entretiens avec des psychologues si nécessaire.

Pour plus d'informations, consultez le site <https://lenord.fr/>

Villeneuve d'Ascq :

03.59.73.92.01

100 Boulevard Van Gogh

59650 Villeneuve d'Ascq

Pour connaître l'adresse de la PMI de votre secteur, renseignez-vous auprès de l'équipe de la maternité.

mail PMI villeneuve d'ascq : pmi-villeneuveascq@lenord.fr



Vous êtes victime ou témoin de violences faites aux femmes ?
Des solutions existent :

3919
Appeler le 3919
Numéro d'aide et d'écoute,
anonyme et gratuit.

**ARRÊTONS
LES
VIOLENCES
.GOUV.FR**
Se rendre sur le site
ArrêtonsLesViolences.gouv.fr
Plateforme de signalement en ligne,
anonyme et gratuite.

17 **SMS 114**
En cas d'urgence
appeler le 17 Police Secours
ou envoyer un SMS au 114.

Ces outils sont disponibles 24h/24 et 7J/7. Pour plus d'informations, rendez-vous sur ArrêtonsLesViolences.gouv.fr

Tarification Parking

**Du lundi au dimanche toute la journée.
La caisse va proposer plusieurs forfaits.**

3 jours : 15 euros

4 à 7 jours : 20 euros

8 à 14 jours : 25 euros

310 jours : 30 euros (Ce pass de 10 mois est valable
durant la grossesse, les consultations, les ateliers, le séjour et
le post accouchement)

**7 places réservées pour la dépose minute
maternité et des places réservées aux
urgences.**

1 Borne pour 2 voitures électriques

Notes



Ramsay
Santé



PRÉSENTATION DE LA MATERNITÉ DE
L'HÔPITAL PRIVÉ DE VILLENEUVE D'ASCQ

Découvrez ou redécouvrez la maternité de l'Hôpital
privé de Villeneuve d'Ascq, ses particularités, ses
services, ses équipes pour commencer sereinement
votre projet de naissance.



Le bus 32 relie la station de métro Jean Jaurès à HPVA
Le règlement du parking se fait sur **les bornes*** prévues à cette
effet et situées sur le parking et aux niveaux des barrières.



Ramsay Santé
Hôpital privé de Villeneuve d'Ascq

20 Av. de La Reconnaissance,
Quartier du Recueil
59650 Villeneuve-d'Ascq
tel : 03 20 99 41 41
fax : 03 20 99 56 78

hopital-prive-villeneuve-d-ascq.ramsaygds.fr

Urgences*
24h/24 et 7 jours/7
 **03 20 33 58 01**

* l'établissement n'assure pas les urgences pédiatriques